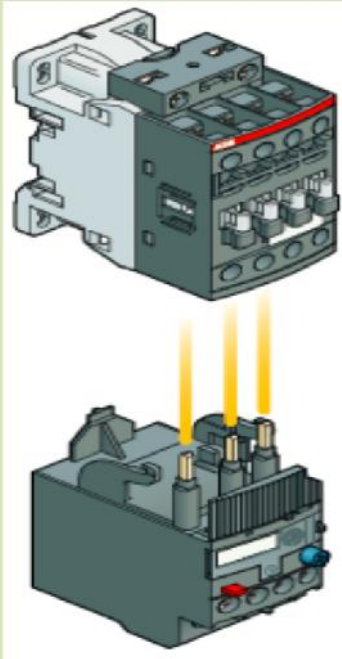
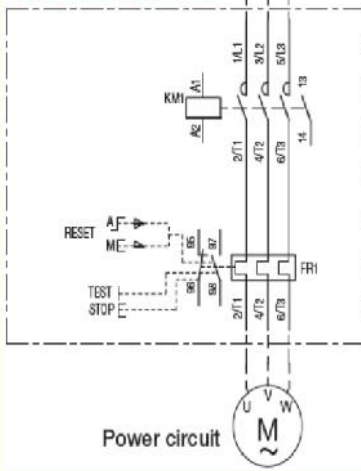


DOL starters for New AF contactor

DOL (AC-3 category)



Direct-On-Line Starters



ที่ (380-400V)					()
kW	Hp	Amp			
0.06	1/12	0.2	AF09-30-10	TF42-0.23	1,655
0.09	1/8	0.3	AF09-30-10	TF42-0.31	1,655
0.12	1/6	0.44	AF09-30-10	TF42-0.55	1,655
0.25	1/3	0.85	AF09-30-10	TF42-1.0	1,655
0.37	1/2	1.1	AF09-30-10	TF42-1.3	1,655
0.55	3/4	1.5	AF09-30-10	TF42-1.7	1,655
0.75	1	1.9	AF09-30-10	TF42-2.3	1,655
1.1	1.5	2.7	AF09-30-10	TF42-3.1	1,655
1.5	2	3.6	AF09-30-10	TF42-4.2	1,655
2.2	3	4.9	AF09-30-10	TF42-5.7	1,655
3	4	6.5	AF09-30-10	TF42-7.6	1,655
4	5.5	8.5	AF09-30-10	TF42-10	1,655
5.5	7.5	11.5	AF12-30-10	TF42-13	1,910
7.5	10	15.5	AF16-30-10	TF42-16	2,470
11	15	22	AF26-30-11	TF42-24	3,010
15	20	29	AF30-30-11	TF42-35	3,750
18.5	25	35	AF38-30-11	TF42-38	4,650
18.5	25	35	AF40-30-11	TF65-40	5,990
22	30	41	AF52-30-11	TF65-47	6,150
30	40	55	AF65-30-11	TF65-60	7,740
37	50	66	AF80-30-11	TF96-68	8,790
45	60	80	AF96-30-11	TF96-87	10,000
55	75	97	AF116-30-11	TF140DU-110	14,050
75	100	132	AF140-30B-11	TF140DU-142	20,400
90	125	160	AF190-30-11	TA200DU175	23,950
110	150	195	AF205-30-11	TA200DU200	30,900
132	180	230	AF265-30-11	TA450DU310	44,650
160	220	280	AF305-30-11	TA450DU310	47,950
200	270	350	AF370-30-11	EF370-380	59,400
200	270	350	AF400-30-11	EF370-380	60,900
250	340	430	AF460-30-11	EF460-500	78,300
315	430	540	AF580-30-11	EF750-800	105,500
355	480	610	AF750-30-11	EF750-800	149,400
400	545	690	AF750-30-11	EF750-800	149,400

เพื่อความถูกต้องแม่นยำกรุณาตรวจสอบกระแสฟักัดของมอเตอร์

- ตารางการแสดงการเลือกรุ่นนี้ ใช้เป็นคำแนะนำเบื้องต้นเท่านั้น
- 20
- 40 °C จำนวนครั้งการสตาร์ทสูงสุด 30 ครั้ง/ชั่วโมง
- ให้เพิ่มรุ่นของคอนแทคเตอร์ให้ใหญ่ขึ้น 1 รุ่น เมื่อใช้ overload relay class 30
- ต้องการข้อมูลเพิ่มเติม | ABB